

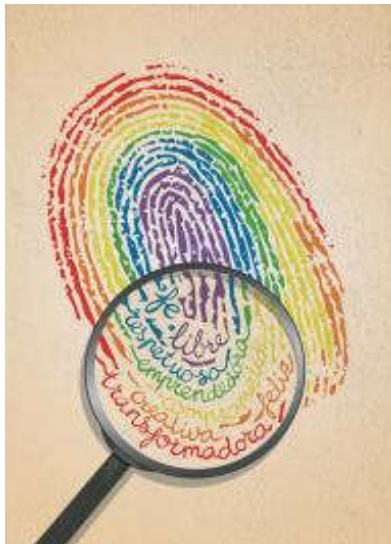
Rúbrica de medición del perfil del alumnado



En el curso 15-16
consensuamos el
PERFIL DEL ALUMNADO

@escolapiosemaus
#sumaysigue 

Marca el horizonte al que dirigimos nuestra
acción educativa



En el curso 16-17
DIAGNÓSTICO PEDAGÓGICO

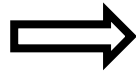
@escolapiosemas
#sumaysique



**DESARROLLAMOS LA
PRIMERA PAUTA
PARA TODO EL COLEGIO**

Rúbrica de medición del perfil del alumnado





OBSERVADO

REFLEXIONADO

ACORDADO

NUESTRO SISTEMA DE EVALUACIÓN

MEDIR OBJETIVAMENTE LA ACTITUD de nuestros alumnos y alumnas **PARTIENDO DEL PERFIL**

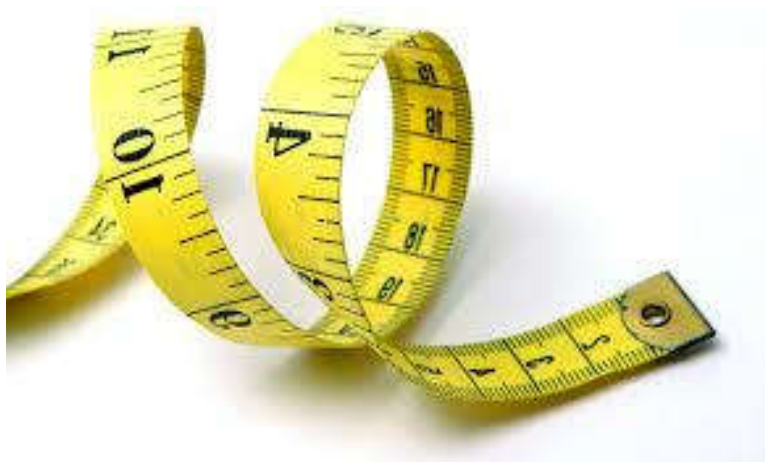
APORTANDO IDEAS para mejorarlo en los equipos



Todo el claustro: desde E. Infantil hasta Bachiller

Colegio Calasanz – Escolapios





@escolapiosemas
#sumaysigue 

El profesorado consensua los procedimientos para medir el perfil e iniciar una conversación con el alumnado sobre su evolución en estos aspectos para finalmente informar al alumnado y a las familias.



RESPONSABILIDAD Y TAREA



INTERÉS-ESFUERZO-ESTUDIO



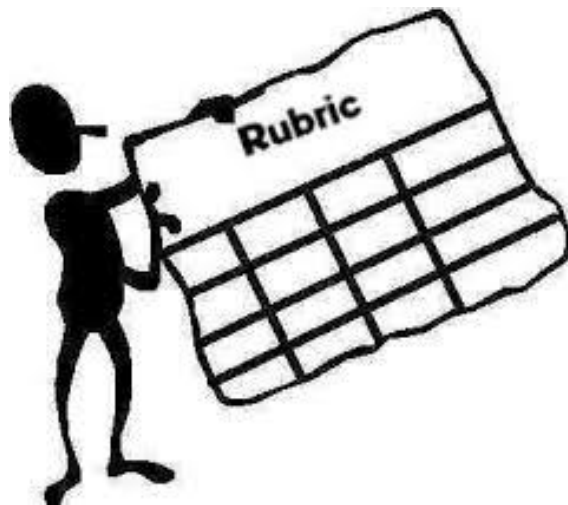
COLABORACIÓN Y TRABAJO EN EQUIPO



CONVIVENCIA



CREATIVIDAD



En Primaria

CATEGORÍA	4	2	0,5
RESPONSABILIDAD Y TAREA	Siempre realiza Los trabajos completos y ordenados.	A veces realiza los trabajos completos y ordenados.	No acaba los trabajos habitualmente.
INTERÉS- ESFUERZO- PARTICIPACIÓN	Siempre se esfuerza y interesa en las actividades	A veces se interesa y esfuerza en las actividades.	No se esfuerza lo suficiente.
COLABORACIÓN Y TRABAJO EN EQUIPO	Siempre colabora y trabaja muy bien en equipo.	A veces colabora y trabaja en equipo.	Le cuesta colaborar y trabajar en equipo.
CONVIVENCIA	Siempre respeta a sus compañeros y profesores. Se comporta correctamente.	A veces respeta a sus compañeros y profesores. En ocasiones se comporta correctamente.	Le cuesta respetar a sus compañeros y profesores. Comportamiento incorrecto.
CREATIVIDAD	Siempre proporciona ideas útiles y originales.	A veces aporta ideas originales.	Le cuesta aportar ideas útiles y le cuesta tomar la iniciativa.

En Secundaria

@escolapiosemaus
#sumaysigue

CATEGORÍA	2	1	0,25
RESPONSABILIDAD Y TAREA	Habitualmente realiza la tarea completa y ordenada y cuida el material.	A veces realiza la tarea completa y ordenada y cuida el material.	No realiza la tarea habitualmente completa y ordenada y no suele cuidar el material.
ESFUERZO-ESTUDIO	Habitualmente se esfuerza y participa con entusiasmo de las diversas actividades y tareas. (Utiliza el idioma que corresponde en cada clase)	A veces participa y se esfuerza en las diversas actividades y a veces. (Utiliza el idioma que corresponde en cada clase).	Casi nunca participa y se esfuerza en las diversas actividades y casi nunca utiliza el idioma que corresponde en cada clase.
COLABORACIÓN Y TRABAJO EN EQUIPO	Habitualmente colabora muy bien y sabe trabajar en pareja-equipo.	A veces colabora bien y sabe trabajar en pareja-equipo.	Le cuesta colaborar y trabajar en pareja-equipo.
CONVIVENCIA	Habitualmente mantiene el respeto frente a sus compañeros y profesores. Resuelve conflictos de forma adecuada a su edad.	A veces mantiene el respeto frente a sus compañeros y profesores. A veces resuelve conflictos de forma adecuada a su edad.	Le cuesta mantener el respeto frente a sus compañeros y profesores. Le cuesta resolver conflictos de forma adecuada a su edad.
CREATIVIDAD	Habitualmente proporciona ideas útiles y/u originales cuando es necesario.	A veces proporciona ideas útiles cuando es necesario.	Le cuesta proporcionar ideas útiles y le cuesta tomar la iniciativa, no aprovechando sus ideas.



ÁREAS	Calificación	Perfil del alumnado	ME	Historial			
				1a			
L.Castellana y Literatura	NOTABLE	8		8			
Matemáticas	NOTABLE	9		8			
Inglés	SOBRESALIENTE	10		9			
Geografía e Historia	SOBRESALIENTE	10		9			
Física y Química	NOTABLE	10		8			
Biología y Geología	SOBRESALIENTE	10		9			
Cultura Científica	NOTABLE	10		7			
Religión	NOTABLE	9		8			
Educación Física	NOTABLE	8		8			
Francés	NOTABLE	9		7			

OBSERVACIONES

L. Castellana y Literatura: Generalmente su participación en clase es muy positiva, aunque a veces se despista.

Matemáticas: Trabajo serio y responsable desde el principio de curso. Tu actitud en las clases es muy buena. Muestras mucha disposición para aprender y colaborar. Este hecho facilita una buena dinámica en las clases. ¡Enhorabuena!

Inglés: Destaca por su actitud y trabajo. Enhorabuena

Geografía e Historia: es muy trabajadora y sabe aprovechar su tiempo de clase y estado

Física y Química: Excelente trabajo! Enhorabuena!

Biología y Geología: Muy buen trabajo, enhorabuena.

Cultura Científica: ha mostrado un gran interés y dedicación por la asignatura. Enhorabuena.

Educación Física: La nota de la 1ª Evaluación es solo de la parte práctica. No ha dado tiempo a incluir la parte teórica. Tampoco se ha introducido la evaluación opcional. Todo ello se añadirá en la 2ª Evaluación.

Francés: Estoy satisfecha con tu trabajo. Este final de trimestre he echado de menos tu participación durante las clases.



Perfil del alumnado:
farea, esfuerzo, trabajo en equipo, convivencia y creatividad.

9

Ha realizado un trabajo excelente en todos los aspectos del perfil del alumnado y le felicitamos por su gran esfuerzo. ¡Enhorabuena!

Ausencia 0 Retraso 0 El Tutor

En el curso 17-18 el *Perfil del Alumnado* aparece en los boletines de calificación de todas las etapas.



ÁREAS	Calificación	Perfil del alumnado	ME	Historial		
				1a		
Lengua Castellana y Literatura	NOTABLE	Conseguido		NT-8		
Expresión oral	Conseguido			C		
Expresión escrita	Conseguido muy bien			MB		
Comprensión oral	Conseguido			C		
Comprensión lectora	Conseguido			C		
Lengua Extranjera	NOTABLE	Conseguido		NT-7		
Expresión oral	Conseguido			C		
Expresión escrita	Conseguido			C		
Comprensión oral	Conseguido			C		
Comprensión lectora	Conseguido			C		
Matemáticas	NOTABLE	Conseguido		NT-8		
Númérico	Conseguido			C		
Geométrico	Conseguido muy bien			MB		
Magnitudinal	Conseguido			C		
Resolución de problemas	Conseguido			C		
Ciencias Naturales	SOBRESALIENTE	Conseguido		SB-9		
Ciencias Sociales	SOBRESALIENTE	Conseguido		SB-9		
Educación Artística	SOBRESALIENTE	Conseguido muy bien		SB-9		
Educación Física	NOTABLE	Conseguido muy bien		NT-8		
Desarrollo psicomotor	Conseguido muy bien			MB		
Religión	NOTABLE	Conseguido		NT-8		
Euskera	BIEN	Conseguido		BI-6		
Expresión oral	Conseguido			C		
Expresión escrita	Conseguido			C		
Comprensión oral	Conseguido			C		
Comprensión lectora	Conseguido			C		

OBSERVACIONES

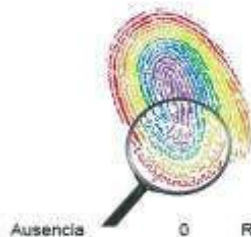
Educación Física: Leyre tiene una actitud muy buena, participa con muchas ganas en todas las actividades. Su desarrollo psicomotor es adecuado.

Euskera: Es interesante que en casa vea dibujos animados en euskera (ETB 1, ETB 3), los karaokes con las canciones que cantamos en clase. También acceder a QUIZLET—en buscar, HITZ MIX—y en clases, 1º. Ahí tiene juegos para repasar el vocabulario que ha ido trabajando.

Perfil del alumnado:

Área: esfuerzo, trabajo en equipo, convivencia y creatividad.

Ha conseguido bien todos los aspectos del perfil de alumnado con su esfuerzo y su trabajo. Le animamos a seguir trabajando de esta manera.



Ausencia

0

Retraso

0

La Tutora:



No Conseguido
 En Proceso
 Conseguido

1a

CONOCIMIENTO DE SI MISMO Y AUTONOMIA PERSONAL

Controla regularmente esfínteres.	✓		
Controla sus emociones ante la separación del adulto.	✓		
Psicomotricidad: desarrolla su motricidad global.	✓		

CONOCIMIENTO DEL ENTORNO

Le gusta manipular todo tipo de objetos y materiales.	✓		
Es capaz de orientarse en espacios cotidianos.	✓		
Identifica cualidades del entorno.	✓		
Conoce a Jesús, a su familia y algunos acontecimientos importantes de su vida.	✓		
Respeto las normas de la sala de psicomotricidad.	✓		

LENGUAJES: COMUNICACION Y REPRESENTACIÓN

Es capaz de expresar sus necesidades básicas.	✓		
Escucha con atención narraciones bíblicas adaptadas.	✓		
Psicomotricidad: evoca situaciones vividas a través de la representación y el juego simbólico.	✓		

VALORACION ACTITUDES

Respeto las normas de convivencia.	✓		
Participa en el juego libre.	✓		
Escucha y presta atención.	✓		
Se esfuerza en las tareas cotidianas.	✓		
Se relaciona adecuadamente con los compañeros.	✓		
Disfruta con las actividades artísticas: dramatización, danza, música y plástica.	✓		
Muestra interés por la lengua inglesa.	✓		
Disfruta de la sala de psicomotricidad.	✓		

Perfil del alumnado: autonomía / responsabilidad, esfuerzo, trabajo en equipo, convivencia y creatividad.

¡Enhorabuena
 Estamos muy contentas con el trabajo que has realizado en el primer trimestre: eres una gran colaboradora en la clase.
 ¡ Buen comienzo: qué sigas igual de bien !
 Tenemos muchos proyectos para seguir aprendiendo y disfrutando en el segundo trimestre. Esperamos mucho de ti
 ¡Felices fiestas para toda la familia!

